



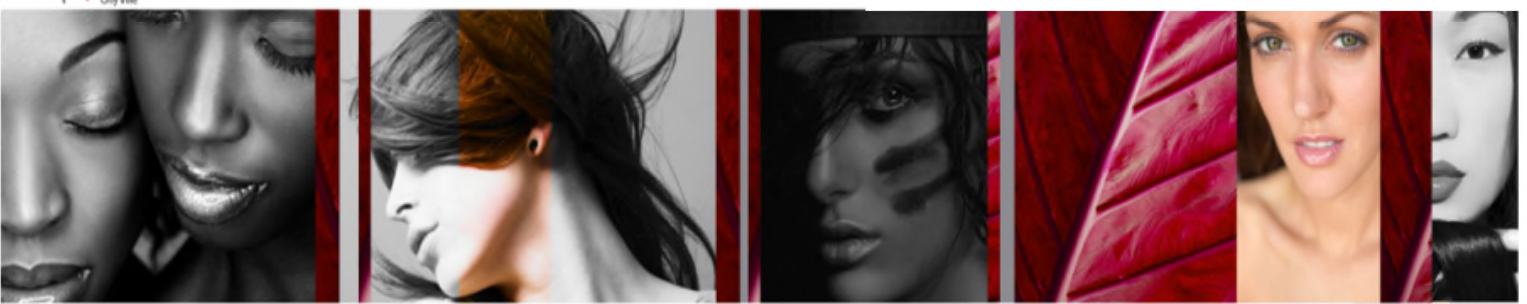
Arrêt 183
 Porte de Choisy
 Aéroport d'Orly
 Arrêt Athis car
 Gare de Choisy
 Gare de Villeneuve St George
 RER C
 Austerlitz



LYCEE DES METIERS
ARMAND GUILLAUMIN
 MINISTERE DE L'EDUCATION NATIONALE
 RUE PIERRE CORNEILLE - 94310 ORLY
 TEL : 01 48 53 60 00 FAX : 01 48 52 27 35

Site internet : www.lycée-armandguillaumin.fr

Baccalauréat Professionnel Esthétique/Cosmétique/parfumerie



VENEZ NOUS RENCONTRER
 LORS DE NOTRE JOURNÉE
 PORTES OUVERTES
 LE SAMEDI 18 MARS 2017



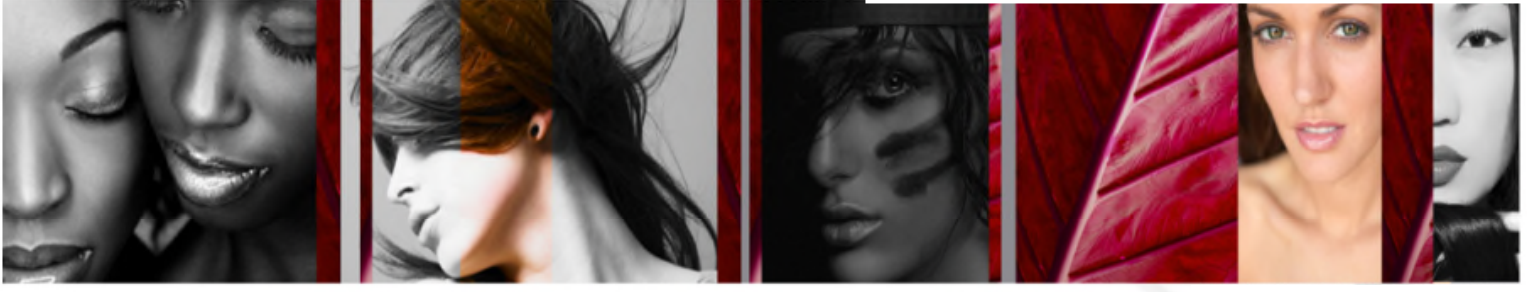
Arrêt 183
 Porte de Choisy
 Aéroport d'Orly
 Arrêt Athis car
 Gare de Choisy
 Gare de Villeneuve St George
 RER C
 Austerlitz



LYCEE DES METIERS
ARMAND GUILLAUMIN
 MINISTERE DE L'EDUCATION NATIONALE
 RUE PIERRE CORNEILLE - 94310 ORLY
 TEL : 01 48 53 60 00 FAX : 01 48 52 27 35

Site internet : www.lycée-armandguillaumin.fr

Baccalauréat Professionnel Esthétique/Cosmétique/parfumerie



VENEZ NOUS RENCONTRER
 LORS DE NOTRE JOURNÉE
 PORTES OUVERTES
 LE SAMEDI 12 MARS 2017



Le titulaire du baccalauréat professionnel esthétique/ cosmétique - parfumerie est un (e) professionnel (le) hautement qualifié (e)
Il (elle) est compétent en soins esthétiques du visage et du corps et en maquillage.

Il (elle) conseille, vend des prestations de service, des produits cosmétiques et des produits de parfumerie.

Il (elle) assure l'animation de pôles de vente et gère des unités de prestations de services ou de vente de produits cosmétiques et de parfumerie (institut, centre de beauté, parfumerie...)

Il (elle) participe à la formation des personnels et peut assurer la gestion administrative et financière de l'entreprise

Le ou la titulaire du baccalauréat professionnel esthétique/ cosmétique- parfumerie exerce ses activités dans différents secteurs :

- instituts de beauté
- centres d'esthétique spécialisés (soins esthétiques corporels, manucurie, épilation, bronzage...)
- parfumeries
- salons de coiffure avec activités esthétiques intégrées
- entreprises de fabrication de produits cosmétiques et de matériels professionnels
- entreprises de distribution de produits cosmétiques, de matériels professionnels
- établissements de soins, de cure, de convalescence, de réadaptation
- centres ou résidences d'accueil pour personnes âgées
- établissements de thalassothérapie, de balnéothérapie
- centres de vacances, de loisirs, de remise en forme
- secteur indépendant (à domicile, en milieu hospitalier, en milieu carcéral, en entreprise...)
- organismes culturels et médiatiques

Baccalauréat Professionnel ESTHETIQUE COSMETIQUE PARFUMERIE

EPREUVES	COEF	DUREE	MODE
E.1 Epreuve scientifique et technique Sous-épreuve A1 : Etude de situations professionnelles en esthétique/cosmétique-parfumerie	4		CCF
Sous-épreuve B1 : Mathématiques et sciences physiques	2		
Sous-épreuve C1 : Sciences physiques et chimiques	1		
E.2 Technologie Sous-épreuve A2 : Organisation et gestion d'activités professionnelles	2	3 h	écrite
E.3 Epreuve pratique prenant en compte la formation en milieu professionnel Sous-épreuve A3 : Suivi de clientèle et animation	3		CCF
Sous-épreuve B3 : Soins esthétiques	4		
Sous-épreuve C3 : Maquillages	2		
Sous-épreuve D3 : Prévention, Santé, Environnement	1		
E.4 Langue vivante	2		CCF
E.5 Epreuve de français - histoire géographie Sous-épreuve A5 : Français	3	2h30	écrite
Sous-épreuve B5 : Histoire Géographie, éducation civique	2	2 h	écrite
E.6 Epreuve d'éducation Arts appliqués et culture artistique	1		CCF
E.7 Epreuve d'éducation physique et sportive	1		CCF
Epreuve facultative : langue vivante		20min	orale



Le titulaire du baccalauréat professionnel esthétique/ cosmétique - parfumerie est un (e) professionnel (le) hautement qualifié (e)
Il (elle) est compétent en soins esthétiques du visage et du corps et en maquillage.

Il (elle) conseille, vend des prestations de service, des produits cosmétiques et des produits de parfumerie.

Il (elle) assure l'animation de pôles de vente et gère des unités de prestations de services ou de vente de produits cosmétiques et de parfumerie (institut, centre de beauté, parfumerie...)

Il (elle) participe à la formation des personnels et peut assurer la gestion administrative et financière de l'entreprise

Le ou la titulaire du baccalauréat professionnel esthétique/ cosmétique- parfumerie exerce ses activités dans différents secteurs :

- instituts de beauté
- centres d'esthétique spécialisés (soins esthétiques corporels, manucurie, épilation, bronzage...)
- parfumeries
- salons de coiffure avec activités esthétiques intégrées
- entreprises de fabrication de produits cosmétiques et de matériels professionnels
- entreprises de distribution de produits cosmétiques, de matériels professionnels
- établissements de soins, de cure, de convalescence, de réadaptation
- centres ou résidences d'accueil pour personnes âgées
- établissements de thalassothérapie, de balnéothérapie
- centres de vacances, de loisirs, de remise en forme
- secteur indépendant (à domicile, en milieu hospitalier, en milieu carcéral, en entreprise...)
- organismes culturels et médiatiques

Baccalauréat Professionnel ESTHETIQUE COSMETIQUE PARFUMERIE

EPREUVES	COEF	DUREE	MODE
E.1 Epreuve scientifique et technique Sous-épreuve A1 : Etude de situations professionnelles en esthétique/cosmétique-parfumerie	4		CCF
Sous-épreuve B1 : Mathématiques et sciences physiques	2		
Sous-épreuve C1 : Sciences physiques et chimiques	1		
E.2 Technologie Sous-épreuve A2 : Organisation et gestion d'activités professionnelles	2	3 h	écrite
E.3 Epreuve pratique prenant en compte la formation en milieu professionnel Sous-épreuve A3 : Suivi de clientèle et animation	3		CCF
Sous-épreuve B3 : Soins esthétiques	4		
Sous-épreuve C3 : Maquillages	2		
Sous-épreuve D3 : Prévention, Santé, Environnement	1		
E.4 Langue vivante	2		CCF
E.5 Epreuve de français - histoire géographie Sous-épreuve A5 : Français	3	2h30	écrite
Sous-épreuve B5 : Histoire Géographie, éducation civique	2	2 h	écrite
E.6 Epreuve d'éducation Arts appliqués et culture artistique	1		CCF
E.7 Epreuve d'éducation physique et sportive	1		CCF
Epreuve facultative : langue vivante		20min	orale

